



जागवू ज्ञानज्योत जनसामान्यांच्या मना - मनात



सहजीवन शिक्षण प्रसारक मंडळ (टेहू) संचालित
राणी लक्ष्मीबाई महाविद्यालय , पारीळा
ता. पारीळा जि. जळगांव

(स्थापना- जुन १९९२)

नाशिक बोर्ड / उत्तर महाराष्ट्र विद्यापीठ जळगांव संलग्न



माहिती पत्रक

२० - २०

(कनिष्ठ व वरीष्ठ महाविद्यालय आणि कि. कौ. विभाग)
प्राचार्य

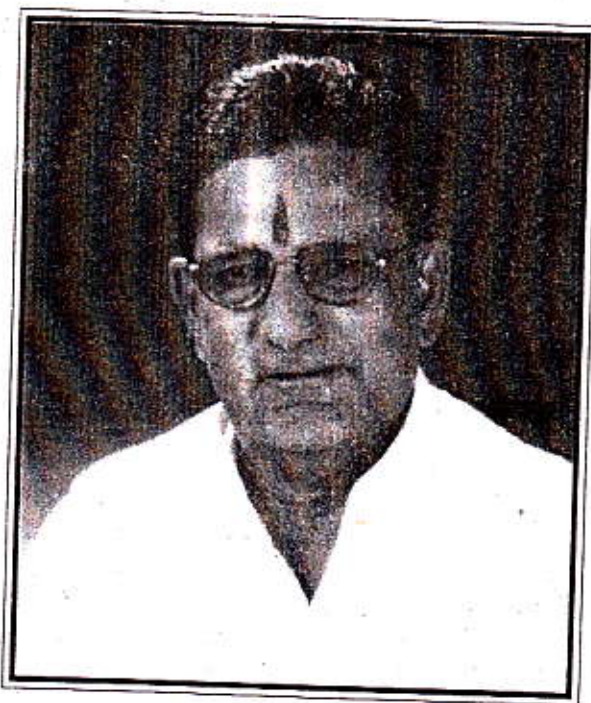
श्री. बी. व्ही. पाटील

एम्. ए. एम्. फील. डी. एच. ई.

दूरध्वनी क्र. (०२५९७) २९२६६६, २९२६६५

College email. principalrlcparola@gmail.com

विद्यार्थ्याविषयी आस्था व शैक्षणिक विकासाची कास असलेले नेतृत्व



मा. अॅड. काकासो. वसंतराव मोरे

(मा. खासदार)

संस्थापक, अध्यक्ष

राणी लक्ष्मीबाई महाविद्यालय, पारोळा

सहजीवन शिक्षण प्रसारक मंडळ (टेह) संचलीत

राणी लक्ष्मीबाई महाविद्यालय पारोळा जि. जळगांव

(स्थापना :- जून १९९२)

- ◆ प्राचार्य श्री. बी.व्ही. पाटील
एम.ए. एम. फील.डी.एच.ई.
- ◆ उपप्राचार्य प्रा. व्ही.एन. कोळी
वरिष्ठ महाविद्यालय एम.ए.एम.फील.
- ◆ उपप्राचार्य प्रा.जे.बी.पाटील
वरिष्ठ महाविद्यालय एम.एस्सी. बी.एड.
- ◆ पर्यवेक्षिका श्रीमती व्ही. एस. पाटील
(कनिष्ठ महाविद्यालय) एम.ए. एम.एड.

इ. ११ वी कला व विज्ञान वर्गासाठी गुणवत्तेनुसार (By Merit)
प्रवेश देण्यांत येईल. त्यासाठी प्रवेश फॉर्म भरल्यानंतर छाननी केली
जाईल व गुणवत्तानिहाय प्रवेश निश्चित करण्यात येईल.

सहजीवन शिक्षण प्रसारक मंडळ (टेहु) चे शैक्षणिक उपक्रम

- १ राणी लक्ष्मीबाई कनिष्ठ (कला, विज्ञान) महाविद्यालय, पारोळा
- २ राणी लक्ष्मीबाई वरीष्ठ (कला व विज्ञान) महाविद्यालय, पारोळा
- ३ अॅड. वसंतराव मोरे पॉलीटेक्नीक, टेहु ता. पारोळा
- ४ सहजीवन नर्सिंग स्कूल, टेहु ता. पारोळा
- ५ व्यवसाय शिक्षणावर आधारित किमान कौशल्य विभाग, टेहु ता. पारोळा
- ६ अध्यापक विद्यालय (D.T. Ed.) टेहु, ता. पारोळा
- ७ शिक्षणशास्त्र महाविद्यालय (B.Ed.) टेहु, ता. पारोळा
- ८ औद्योगिक प्रशिक्षण संस्था (I.T.I.) टेहु, ता. पारोळा
- ९ जयहिंद पुर्व प्राथमिक व प्राथमिक शाळा (मराठी माध्यम) पारोळा
- १० राजीव गांधी इंग्लिश मिडियम स्कूल, टेहु ता. पारोळा
- ११ श्री दत्त माध्यमिक विद्यालय, चोरवड ता. पारोळा
- १२ आण्णाभाऊ साठे मागासवर्गिय विद्यार्थी वस्तीगृह, पारोळा

महाविद्यालयांतर्गत विद्या शाखा

- १ इ. ११ वी व १२ वी कला शाखा
- २ इ. ११ वी व १२ वी विज्ञान शाखा
- ३ FY/ SY/T.Y. B.A. (कला शाखा)
- ४ FY/ SY/T.Y. B.Sc. (विज्ञान शाखा)
- ५ M. Phil (Zoology/ Phy / Chemistry)
- ६ Ph. D. [Physics, Chemistry]

महाविद्यालयाची ठळक वैशिष्ट्ये

- ◆ यु.जी.सी २ एफ व १२ बी. मान्यता. ◆ नॅक प्रमाणीत
- ◆ विद्यापीठ मान्यता प्राप्त संशोधन प्रयोग शाळा
- ◆ इमारत :- पारोळा शहराच्या मध्यवर्ती ठिकाणी सर्व शैक्षणिक सुविधायुक्त संस्थेची भव्य इमारत. (बस स्टॅन्डच्या मागे)
- ◆ प्राध्यापक वर्ग :- महाविद्यालयीन शिक्षण क्षेत्रात आपापल्या विषयांत तज्ञ, निष्णात, गुणवत्ताधारक असलेले आणि विद्यार्थ्यांबद्दल कळकळ बाळगणारा उत्साही, कार्यक्षम प्राध्यापक वर्ग महाविद्यालयास लाभलेला आहे.
- ◆ शिक्षकेतर वर्ग :- आपआपसात खेळीमेळीचे वातावरण निर्माण करून आपआपली जबाबदारी पाडणारा विद्यार्थ्यांविषयी आत्मियता असलेला असा उत्साही शिक्षकेतर वर्ग महाविद्यालयात कार्यरत आहे.

◆ **व्यक्तीगत मार्गदर्शन :-** परिक्षेत उत्तमोत्तम यश मिळविण्यासाठी विद्यार्थ्यांची त्या त्या विषयांची आवश्यक ती तयारी करून घेण्यात येते. त्यासाठी व्यक्तीगत मार्गदर्शन देखील करण्यात येते. हे मार्गदर्शन विनामूल्य आहे. त्याचा विद्यार्थ्यांनी फायदा घ्यावा. महाविद्यालयाने खाजगी शिकवणी वर्गावर बंदी घातली असून विद्यार्थ्यासाठी महाविद्यालयात कोचिंग क्लासेस घेण्यात येतील.

◆ **स्पर्धा परिक्षा मार्गदर्शन केंद्र :-** महाविद्यालयात विद्यार्थ्यांना विनामूल्य असे एम.पी.एस.सी. /यु.पी.एस.सी./आय.ए.एस., आय.पी.एस., आय.एफ.एस. इ. मार्गदर्शन तज्ञ प्राध्यापक वर्गाकडून केले जाते. याचा विद्यार्थ्यांनी लाभ घ्यावा.

◆ **समृद्ध ग्रंथालय :-** महाविद्यालयाचे ग्रंथालय सर्व विषयातील पाठ्यपुस्तके, संदर्भ ग्रंथ नियत कालीके, ebooks, ejournals व मासिकांनी समृद्ध असे आहे. त्याचा विद्यार्थ्यांनी पुरेपुर लाभ घ्यावा.

◆ **अभ्यासिका:-** आमच्या महाविद्यालयत विद्यार्थ्यांच्या उज्वल यशासाठी व भवितव्यासाठी खास अभ्यासिकेची सोय ग्रंथालयास लागुनच आहे. त्यामुळे सर्व प्रकारची क्रमिक पुस्तके, संदर्भ पुस्तके या अभ्यासिकेत उपलब्ध केली जातात. यामुळे गरीब व होतकरू विद्यार्थ्यांना फायदा होतो.

◆ **शारिरीक शिक्षण :-** आरोग्य राखण्याच्या दृष्टीने शारिरीक शिक्षण महत्वाचे असते. महाविद्यालयास लागुनच प्रशस्त भव्य क्रिडांगण आहे. सर्व प्रकारच्या खेळांच्या साहित्यांनी समृद्ध जिमखाना आहे. २०० मिटर ट्रॅक उपलब्ध आहे.

◆ **विद्यार्थी मंडळ :-** विद्यार्थ्यांच्या कलागुणांना वाव मिळणेसाठी समाजशास्त्र मंडळ, मराठी वाङ्मय कला मंडळ, वादविवाद मंडळ, नाट्य मंडळ, विज्ञान मंच, कृष्टरोग निर्मलन व साक्षरता मिशन कार्यरत आहेत. त्यांच्या मार्फत त-हेत-हेचे व्याख्यानमाला, प्रत्यक्षिके व प्रदर्शने आयोजिले जातात. विद्यार्थ्यां व समाज उपयोगी उपक्रम राबविले जातात.

◆ **राष्ट्रीय सेवा योजना (N.S.S.) :-** महाविद्यालयतील विद्यार्थ्यांमध्ये श्रम प्रतिष्ठा, राष्ट्रीयसेवा, समाज सेवा, वैज्ञानिक दृष्टीकोन, परस्पर सहकार्य अशा गुणांची जोपासना व वृद्धी व्हावी तसेच त्यांना परिक्षेत काही प्रसंगी, काही गुणांचा फायदा मिळावा म्हणून विशिष्ट संख्येच्या निकषावर राष्ट्रीय सेवा योजना युनिट सुरू करण्यात आले आहे.

◆ **सुसज्ज प्रयोग शाळा :-** महाविद्यालयात रसायनशास्त्र, पदार्थ विज्ञान, वनस्पती शास्त्र, प्राणीशास्त्र, संगणक शास्त्र, भूगोल या विषयांसाठी स्वतंत्र व सुसज्ज अद्यावत प्रयोग शाळा आहेत.

◆ **आजीवन शिक्षणकक्ष :-** (L.L.C.=Lifelong Learning Cell) विद्यार्थ्यांच्या सर्वांगीण विकासाबरोबर वैज्ञानिक दृष्टिकोन जागृत व्हाण्यासाठी प्रौढ व निरंतर आणि शिक्षण विस्तार विभागांतर्गत आजीवन शिक्षण कक्षाची स्थापना २०१० मध्ये करण्यात आली. यात विद्यार्थ्यांना अतिरीक्त १० गुणांचा लाभ दिला जातो.

◆ संशोधन प्रयोग शाळा :- महाविद्यालयातील पदार्थ विज्ञान व रसायन शास्त्र विभागात संशोधन केले जाते. त्यात इच्छुक विद्यार्थ्यांना भाग घेता येतो.

◆ संगणक विभाग :- संगणक विषयासाठी अद्यावत प्रयोग शाळा उपलब्ध असून प्रशिक्षित संगणक शिक्षक निदेशकांची नेमणूक करण्यात आली आहे. FY/SY/TY(Computer) वर्ग उपलब्ध आहेत.

◆ युवती सभा :- महाविद्यालयातील विद्यार्थिनींच्या व्यक्तीमत्व विकासासाठी, त्यांचे शारिरीक, मानसिक, आरोग्य विषयक, कायदे विषयक मार्गदर्शनासाठी त्यांचे स्वतःचे व्यासपीठ म्हणजे " युवती सभा " दरवर्षी स्थापन करण्यात येते.

◆ व्यसन मुक्ती युवा मंच व विवेक वाहीनी :- विविध व्यसनापासून परावृत्त करण्यासाठी महाविद्यालयात सदर मंच कार्यरत आहे. तसेच विद्यार्थ्यांना योग्यतम मार्ग दाखविण्याचे व त्यांच्यातील विवेक जागृत करण्याचे काम ही वाहीनी करते.

◆ विद्यार्थी ग्राहक भांडार:- महाविद्यालयाच्या आवारातच विद्यार्थ्यांना सर्वप्रकारचे शैक्षणिक साहित्य रास्त दरात उपलब्ध करून देण्यात येते. तसेच झेरॉक्स व लोकल कॉलची सुविधा देखील उपलब्ध केलेली आहे.

महाविद्यालयातील अभ्यासक्रम निहाय विषय (कोर्सेस)

अ) इ. ११ वी व इ. १२ वी कला शाखा

अनिवार्य विषय :- १) इंग्रजी २) मराठी ३) पर्यावरण शास्त्र ४) शा. शिक्षण

ऐच्छिक विषय :- खालीलपैकी कोणतेही चार विषय

१) इतिहास २) भूगोल ३) अर्थशास्त्र ४) मानस शास्त्र/शिक्षणशास्त्र

५) राज्यशास्त्र/हिंदी

ब) इ. ११ वी व इ. १२ वी विज्ञान शाखा

अनिवार्य विषय :- १) इंग्रजी २) भौतिक शास्त्र ३) रसायन शास्त्र ४) पर्यावरणशास्त्र

५) शारीरीक शिक्षण

ऐच्छिक विषय :- १) गणित/भूगोल २) जीवशास्त्र ३) मराठी/हिंदी

टिप :- इ. १० वी ला ज्यांनी फक्त सामान्य गणित हा विषय घेतलेला होता त्यांना इ. ११ वी

विज्ञान वर्गात गणित विषय घेता येणार नाही. त्या ऐवजी भूगोल घेता येईल.

विविध प्रमाणपत्र अभ्यासक्रम :- संगणक शास्त्र, डी.टी.पी., टॅली इ.

क) व्यवसाय शिक्षण व मार्गदर्शन विभाग (किमान कौशल्य विभाग)

महाविद्यालयांतर्गत व्यवसाय शिक्षणासाठी पुढील सहा ट्रेड्स सुरु केले आहेत.

१) अकौन्टींग अँड ऑडीटींग २) मार्केटींग अँड सेल्समनशीप ३) रिपेअर

मेन्टेनन्स अॅन्ड रिवाईडींग इलेक्ट्रीक मोटर्स ४) परचेसींग अॅन्ड स्टोअर क्पिंग ५) ऑफिस मॅनेजमेंट ६) ऑटो इंजिनियरिंग टेक्नीशियन (सदर ट्रेडस् टेहू येथे घेतले जातात.)

वरिष्ठ महाविद्यालयीन अभ्यासक्रम निहाय विषय(कोर्सेस)

F.Y.B.A.

अनिवार्य विषय :- Comp. English, पर्यावरण शास्त्र

भाषा (ऐच्छिक) :- मराठी, हिंदी, Adnl. English(कोणतेही १ किंवा २)

अन्य विषय (ऐच्छिक):- इतिहास, भूगोल, राज्यशास्त्र, अर्थशास्त्र, मानसशास्त्र

टिप :- १) एकूण सहा विषय घेता येतील.

- २) भाषा (ऐच्छिक) मधून एक घेतल्यास अन्य विषय (ऐच्छिक) मधून चार विषय घेता येतील. तर भाषा (ऐच्छिक) मधून दोन घेतल्यास अन्य विषय (ऐच्छिक) मधून तीन विषय घेता येतील.

S.Y.B.A.

अनिवार्य विषय :- Comp. English, सामान्य ज्ञान (G.K.)

अन्य विषय (ऐच्छिक) :- मराठी, हिंदी, अर्थशास्त्र, इतिहास,
मानसशास्त्र, राज्यशास्त्र, भूगोल

विशेष (Special) विषय :- मराठी / इंग्रजी / इतिहास / भूगोल

टिप :- १) अनिवार्य विषयांसोबत ऐच्छिक विषयांमधील कोणतेही पाच विषय निवडता येतील, जे प्रथम वर्ष (F.Y) स्तरावर असले पाहिजे.

- २) स्पेशल विषयांसाठी अनिवार्य विषयांसह स्पेशल विषयाचे दोन पेपर्स + त्याच विषयांचा एक ऐच्छिक (सामान्य) पेपर + अन्य विषयातून (ऐच्छिक) दोन सामान्य विषय घेता येतील त्यासाठी हे सर्व विषय F.Y. स्तरावर घेतलेले असावेत. (एकूण ७ पेपर्स)

T.Y.B.A.

अनिवार्य विषय :- Comp. English

अन्य विषय (ऐच्छिक) :- एस.वाय. बी.ए.(General) साठी निवडल्या प्रमाणे

विशेष (Special) विषय :- एस.वाय. बी.ए.(Special) साठी निवडल्या प्रमाणे

विज्ञान (Science) शाखा

F.Y.B.Sc.

उपलब्ध विषय

1. Environmental Science [Compulsory]
2. Physics (p) यापैकी कोणताही एक गट (ग्रुप) घेता येईल
1) C + M + P + Comp.
3. Chemistry (c) 2) C + M + P + B
4. Botany (B) 3) C + P + B + Z
5. Zoology (z) 4) C + B + Z + G.
5) C + B + G + M
6. Math (M) 6) C + M + P + G
7. Comp.Science (Comp.) 7) C + M + P + Z
8) C + P + Z + Comp.
8. Geography (G) 9) C + B + Z + M
10) C + P + B + Comp.

टिप :- १) संगणकशास्त्र विषयासाठी इ. १२ वी ला गणित हा विषय घेतलेला/उत्तिर्ण असणे आवश्यक.

२) संगणकशास्त्र (Computer) विषयसाठी फक्त ३० विद्यार्थी प्रवेश क्षमता आहे. त्यासाठी प्रथम प्रवेश निहाय व गुणवत्ता निहाय निकष राहिल.

३) कोणत्या गटात (ग्रुप) किती विद्यार्थी प्रवेश मर्यादा असावी याबाबत अंतिम अधिकार मा. प्राचार्य यांना राहिल.

S.Y.B.Sc.

- अनिवार्य विषय :- 1. English OR Marathi ,
2. General Knowledge

अन्य विषय :- एफ. वाय. बी.एस्सी. ला असलेल्या चार
विषयांपैकी कोणतेही तीन विषय घेता येतील

T.Y.B.Sc.

बी.एस्सी. स्पेशलसाठी खालील विषयांपैकी एक विषय स्पेशल म्हणून घेण्याची
सोय आमच्या महाविद्यालयात आहे. परंतु, तो विषय व्दितीय वर्षासाठी विद्यार्थ्यांने
घेतलेला असावा.

- १) भौतिकशास्त्र २) रसायनशास्त्र ३) वनस्पती शास्त्र ४) संगणक शास्त्र

टिप:- वरिष्ठ महाविद्यालयासाठी परिक्षेला सत्र पध्दत लागू करण्यात आलेली आहे.

पात्रता निकष (Eligibility Conditions)

अ) F.Y.B.A. साठी :-

- १) इंग्रजी विषयासह मान्यता प्राप्त एच. एस. सी. बोर्डाची परिक्षा उत्तीर्ण असणे
आवश्यक.
२) इंग्रजी विषयासह D. T. Ed. उत्तीर्ण असणे आवश्यक.

अ) F.Y.B.Sc. साठी :-

- १) इंग्रजी विषयासह मान्यता प्राप्त एच.एस.सी. बोर्डाची परिक्षा उत्तीर्ण असणे
आवश्यक. तसेच एच.एस.सी. मध्ये 1) Physics 2) Chemistry
3) Biology 4) Geo. यापैकी कोणतेही तीन विषय असणे आवश्यक आहे.

प्रवेशासाठी आवश्यक कागदपत्रे

- १) इ. ११ वी आर्ट/ सायन्स :- एस.एस.सी. विद्यालय सोडल्याचा मुळ दाखला. (L.C.) एस.एस. सी. चे मुळ गुणपत्रक, प्रवेश फॉर्म, बाहेरच्या जिल्यातिल जिल्हाबदल (L.C.) पासपोर्ट फोटो - २
- २) इ. १२ वी आर्ट/सायन्स :- इ. ११ वी उत्तीर्णचे गुणपत्रक, मुळ एल.सी. विहित प्रवेश फॉर्म पासपोर्ट फोटो - २
- ३) F.Y.B.A./B.Sc. :- १) एच.एस.सी. चे मुळ एल.सी. एच.एस.सी. चे मुळ गुण पत्रक दोन सत्य प्रतीसह + ३ पास पोर्ट साईज फोटो + पात्रता फॉर्म + स्कॉलरशीप फॉर्म.
२) अन्य महाविद्यालयातून येणाऱ्यांनी महाविद्यालय बदल फॉर्म व पात्रता झाल्याचा पुरावा व इ. वरील प्रमाणे.
३) अन्य विद्यापिठातून येणाऱ्यांनी विद्यापीठ बदल (Migration) प्रमाणपत्र व इतर वरील प्रमाणे.

टिप :- प्रवेश क्षमतेपेक्षा जास्त अर्ज आल्यास गुणवत्ता व फर्स्ट कम निकष लावले जातील. त्याबाबत सर्व अधिकार महाविद्यालयाचे मा. प्राचार्य यांचे असतील.

शिष्यवृत्ती व आर्थिक सवलती

आर्थिक दृष्ट्या मागासलेल्या वर्गातील विद्यार्थ्यांना सवलती अश्या विद्यार्थ्यांसाठी महाराष्ट्र शासनाने (इ.बी.सी.) योजना सुरु केली आहे. त्या विद्यार्थ्यांच्या पालकांचे वार्षिक उत्पन्न रु.१५,०००/- च्या आत आहे अश्या विद्यार्थ्यांना या योजनेचा लाभ घेता येतो. इ.बी.सी. फी माफीची सवलत उपभोगली असेल त्यांनी ही सवलत पुढे सुरु ठेवण्यासाठी (नुतनीकरणासाठी) पुन्हा अर्ज करावा. त्यात इ.बी.सी. सवलत मंजूर झाल्याचा आदेश क्रमांक व दिनांक याचा उल्लेख करावा. या सवलतीसाठी इ.बी.सी. अर्ज महाविद्यालयाच्या कार्यालयात उपलब्ध आहेत. ते अर्ज भरून विद्यार्थ्यांनी दिनांक १५ जुलै पर्यंत कार्यालयात जमा करावेत. अन्यथा विद्यार्थ्यांना इ.बी.सी. सवलत नामंजूर होते आणि सदर विद्यार्थ्यांना महाविद्यालयाची संपूर्ण फी भरावी लागते. तसेच प्राथमिक शिक्षकांच्या मुला - मुलींसाठी, सरकारी नोकरांच्या मुला-मुलींना, स्वातंत्र्य सैनिकांच्या पाल्यांना आणि मागसवर्गीय

विद्यार्थ्यांना वेगवेगळ्या योजनांखाली फी सवलत मिळते. त्यासाठी विद्यार्थ्यांनी अर्जात स्वतंत्रपणे नोंद करणे गरजेचे आहे, आणि संबंधित अर्ज करणे अनिवार्य आहे.

हुशार व होतकरु विद्यार्थ्यांना उत्तेजन देण्याच्या हेतूने गुणी व ज्ञानी विद्यार्थ्यांना कॉलेज फ्रिशिप्स, मेरीट स्कॉलरशिप दिली जातात. या संबंधीच्या सुचना फलकावर वेळोवेळी लावल्या जातात.

शिष्यवृत्त्या

इतर मागसवर्गीय विद्यार्थ्यांना (ओ.बी.सी.) व मागास वर्गातील (एस.सी./एस.टी./एन.टी.) विद्यार्थ्यांना, शिक्षक पाल्य, स्वातंत्र्य सैनिक पाल्य अशा सर्व विद्यार्थ्यांना स्कॉलरशिप मिळते. त्यासाठी विद्यार्थ्यां हजेरी ८०% असणे अनिवार्य राहिल.

विद्यार्थी अर्थ-सहाय्य योजना

महाविद्यालय स्तरावरील योजना:-

◆ सहजीवन विद्यार्थी अर्थसहाय्य योजना :

गरीब, होतकरु व हुशार विद्यार्थ्यांसाठी महाविद्यालयाचे प्राचार्य, शिक्षक-शिक्षकेतर कर्मचारी यांच्या आर्थिक मदतीतून विद्यार्थी अर्थ सहाय्य योजना कार्यान्वीत आहे. निकषपात्र मोजक्या विद्यार्थ्यांची या योजनेत निवड केली जाते. हुशार लायक विद्यार्थ्यांना याचा लाभ होतो. त्यासाठी एक निवड समिती गठीत केलेली असते. हा लाभ देण्याचा अंतिम अधिकार मा. प्राचार्य साो. यांचा असतो.

विद्यार्थ्यांच्या वर्तनासंबंधी नियम

- १) विद्यार्थ्यांनी आपल्या तासांना व स्वाध्यायांना तसेच प्रात्यक्षिकांना नियमित वेळेवर हजर राहणे बंधनकारक राहिल.
- २) महाविद्यालयात होणाऱ्या सर्व परिक्षांना बसून प्रत्येक विद्यार्थ्यांनी समाधानकारक प्रगती दाखवावी.

- ३) प्राध्यापकांशी व कर्मचारी वर्गाशी वागतांना विद्यार्थ्यांचे वर्तन विनयशील, सृजनशील सभ्यतेचे असावे.
- ४) महाविद्यालयाच्या आवारात विद्यार्थ्यांनी शिस्त, सौजन्य व संयम राखून वर्तन करावे. महाविद्यालयाच्या स्थावर जंगम मालमत्तेस कोणत्याही प्रकारचे नुकसान होईल, विद्रुपता येईल, असे वर्तन करू नये, केल्यास कडक शासन केले जाईल.
- ५) प्रत्येक विद्यार्थ्याला महाविद्यालयांत प्रवेश घेतांना ओळखपत्र दिले जाईल त्यावर विद्यार्थ्यांने आपला फोटो लावून मा. प्राचार्यांची सही घेऊन नेहमी सोबत बाळगावे. ओळखपत्राशिवाय महाविद्यालयात प्रवेश करू दिला जाणार नाही.
- ६) महाविद्यालयातील कोणत्याही प्रकारच्या संस्था व मंडळे स्थापन करण्यास वा कोणताही कार्यक्रम घडवून आणावयाचा असेल तर मा. प्राचार्यांची समंती घेणे बंधनकारक राहिल.
- ७) सुचना फलकावर वेळोवेळी लावल्या जाणाऱ्या सर्व प्रकारच्या सूचना वाचण्याची विद्यार्थ्यांनी दक्षता घ्यावी.
- ८) विद्यार्थ्यांनी महाविद्यालयाशी संबंधीत असलेली कोणतीही माहिती किंवा वृत्त मा. प्राचार्यांच्या लेखी परवानगी शिवाय वृत्तपत्राला अगर इतर प्रसार माध्यमाला देऊ नये.
- ९) तंबाखू, पान, सिगारेट, गुटका, बार, अंमली पदार्थ महाविद्यालयात व प्रांगणात कोणत्याही विद्यार्थ्यांने सेवन करू नये. वा बाळगू नये. तसे आढळल्यास कडक कारवाई केली जाईल.
- १०) महाविद्यालयात कोणत्याही प्रकारची रॅंगिंग करता येणार नाही. रॅंगिंग करणाऱ्यांच्या बाबतीत योग्य ती कडक कारवाई केली जाईल.
- ११) शिस्तभंग करणाऱ्यास शासन करण्याचा / महाविद्यालयातून काढून टाकण्याचा अधिकार मा. प्राचार्यांना राहिल.
- १२) भिंतीवर अथवा इतरत्र कोणीही काहीही लिहू नये.
- १३) विद्यार्थ्यांनी शक्यतो मोबाईल (सेल) बाळगू नये. बाळगल्यास सायलेंट मोड मध्ये (कंपन मोडमध्ये) ठेवावा, अन्यथा दंड आकारण्यात येईल.
- १४) विद्यार्थ्यांनी आपली वाहने पार्किंग - झोन मध्येच लावावीत.
- १५) वरील सर्व नियमावली बाबत किंवा उल्लेख नसलेल्या बाबीसंबंधी निर्णय / शिक्षा देण्याचा अधिकार मा. प्राचार्यांना राहिल.

महाविद्यालयात प्रथमच प्रवेश घेणाऱ्या विद्यार्थ्यांना सुचना

उच्च माध्यमिक शाळांतून महाविद्यालयांत प्रवेश घेतल्यावर विद्यार्थी - विद्यार्थिनी भांबावून जातात. अभ्यासाची व्याप्ती शिक्षणाची - शिकवण्याची पध्दती, ग्रंथालयाचा उपयोग इ. गोष्टींच्या बाबतीत शाळा व महाविद्यालयांमध्ये फार मोठा फरक असतो. महाविद्यालयात अभ्यास पध्दती रुळेपर्यंत वर्ष संपत येते. अशा वेळेस महाविद्यालयातील अभ्यास लवकर समजवून घेवून फायदा व्हावा म्हणून खालील सुचना पाळाव्यात.

- १) महाविद्यालयात दररोज निर्धारित वेळेपेक्षा १५ - २० मिनीट आधि यावे. आल्यावर सुचना फलक पहावेत. ही एक सवयच करावी. रोज सुचना पाहिल्यानंतर माहिती होते, त्यामुळे आपली कामे वेळेवर व व्यवस्थित होतात.
- २) ग्रंथालय, गृहपाठ, प्रत्याक्षिके व व्याख्यान इ. चे नियम कामकाजाची आपण होवून माहिती करून घ्यावी.
- ३) वर्गातील व्याख्यानाचा न समजलेला भागासंबंधी शिक्षकाकडून आपण होवून विचारणा करावी. आमच्या महाविद्यालयातील प्राध्यापक वर्ग, सर्व विद्यार्थ्यांना मदत करण्यास उत्सुक असतो. अभ्यास, खेळ, वाद - विवाद स्पर्धा, कलामंच, युवती सभा, विज्ञान मंच इ. च्या निमित्ताने प्रत्येक विद्यार्थ्यांची कमीत कमी एका प्राध्यापकांशी तरी स्नेह करून घ्यावा.
- ४) आर्थिक अडी-अडचणींना तोंड देवून शिकणाऱ्या विद्यार्थ्यांची आपल्याला कोणत्या तऱ्हेने सहाय्य मिळण्यासारखी आहे. याची माहिती करून घ्यावी. नेकीच्या व उत्तम अभ्यास करणाऱ्या विद्यार्थ्यांना महाविद्यालय शथायोग्य सहाय्य देते.
- ५) सर्व पाठ्य पुस्तके उपलब्ध करून घ्यावीत, पुस्तकांची काटकसर ही सर्वात घातक काटकसर होय. पुस्तके वापरातून ज्ञानवृद्धी होते.
- ६) ग्रंथालयाचा नेहमी उपयोग करून घेण्याची सवय आताच लावून घ्यावी. आपणांस ग्रंथालयात योग्य ते सहकार्य मिळेल.
- ७) आपल्या सुचना, विनंत्या व तक्रारी प्राचार्यांना स्वतः / तोंडी सादर कराव्यात. किंवा तक्रार पेटीत टाकाव्यात.

- ८) महाविद्यालयात सर्वत्र ओळखपत्र आवश्यक असते. त्यावर आपले स्वतःचे नुकतेच काढलेले छायाचित्र असावे, ओळखपत्रावर रक्त गट लिहावा. अन्य माहिती भरावी.
- ९) विद्यार्थ्यांशी, प्राध्यापकांशी किंवा कर्मचाऱ्यांशी समता, बंधु-भाव व सहकार्याची जोपासना व्हावी. सौजन्य व माणुसकीची भावना अंगी बाळगावी.
- १०) निवडणुक व स्नेह संमेलनाच्या बाबत शिस्त व योग्य त्या नियमांचे पालन करावे. त्याबाबत संपुर्ण अधिकार मा. प्राचार्यांना राहतील.
- ११) विद्यार्थ्यांनी कमकुवत विद्यार्थ्यांशी गैरवर्तुणुक करणाऱ्यांवर कठोर कारवाई केली जाईल.

टिप:- वरील सुचना व नियमांचा भंग करणाऱ्या विद्यार्थ्यांवर योग्य ती कारवाई करण्याचा अधिकार मा. प्राचार्य यांना राहिल व शिस्त समितीस राहिल.

पालकांना विनंती

आपल्या पाल्यास महाविद्यालयात दाखल करण्यापूर्वी हे माहिती पत्रक आपण काळजीपूर्वक वाचावे. व त्यातील अटींची पूर्तता करण्याची दक्षता घ्यावी. वेळोवेळी महाविद्यालयाकडे चौकशी करून आपल्या पाल्याचा प्रगतीची माहिती करून घ्यावी. विशेषतः महाविद्यालयाच्या प्रत्येक परिक्षेनंतर पालकांनी संबंधीत विषय शिक्षकांशी विचार विनिमय करावा. केवळ परिक्षा शुल्क भरणे म्हणजे सत्र मान्यता मिळाली असे होत नाही. प्रवेश शुल्क भरण्यापूर्वी प्रवेश अर्ज काळजीपूर्वक वाचावा व त्यातील नोंदी विनचुकपणे लक्षात घ्यावे आणि महाविद्यालयास सहकार्य करावे, ही विनंती. विद्यार्थ्यांस किंवा आपणांस काही अडचण असली तर आपण प्राचार्यांना प्रत्यक्ष भेटून खुलासा किंवा चौकशी करून घ्यावी कोणत्याही वर्गाच्या पाल्याच्या शैक्षणिक, वैयक्तिक वा आर्थिक अडचणी प्राध्यापकांना व प्राचार्यांना भेटून समक्ष सांगल्यात, शक्य तेवढे सहकार्य आपणांस निश्चितच मिळेल. आपल्या पाल्यांनी महाविद्यालयात येतांना स्वतःचे ओळखपत्र नियमित सोबत आणावे आणि महाविद्यालयीन शिस्त पाळावी. याच्या सुचना आणाव्यात.

आमच्या महाविद्यालयात समता, बंधु-भाव परस्पर सहकार्य या गोष्टींची जोपासना केली जाते. त्यासाठी पाल्यांना कडून सुध्दा तसेच सद्वर्तन अपेक्षित आहे. शिस्तभंगाची गंभीर दखल घेतली जाईल. याची जाणीव असू द्यावी.

महाविद्यालयाने ठरविलेल्या सर्व परिक्षांना आपल्या पाल्याची उपस्थिती बंधनकारक राहिल. महाविद्यालयाकडून आपल्या पाल्यांबाबत आपणांस काही कळविण्यात आल्यास त्याबाबत योग्य ती दखल घ्यावी किंवा त्वरीत मा. प्राचार्यांना भेटावे.

महाविद्यालयीन कार्यालयाची कामकाजाची वेळ

सोमवार ते शनिवार - सकाळी	:	१०:०० ते ०२:३०
लंच टाईम	:	०२:३० ते ०३:००
दुपारी	:	०३:०० ते ०६:००
चौकशी वेळ	:	१०:३० ते ०५:३०

महाविद्यालयाची वेळ-

वरिष्ठ महाविद्यालय :-

सकाळ सत्र (सकाळी ७ ते १२)

कनिष्ठ महाविद्यालय :-

दुपार सत्र (दुपारी १२ ते ६)

फी व अनामत रकमेविषयी माहिती

- १) नांव दाखल केल्यावर व टर्म संपण्यापूर्वी महाविद्यालय सोडले तरी संपूर्ण टर्मची फी द्यावी लागेल.
- २) दिलेल्या सुचनेनुसार प्रवेश घेतांना सर्व फी भरावी व त्याशिवाय प्रवेश मंजूर होणार नाही.
- ३) उशीरा फी भरणारा विद्यार्थी दंडास पात्र राहिल.

प्राचार्य

श्री. बी. व्ही. पाटील

राणी लक्ष्मीबाई महाविद्यालय, पारोळा

◆ विद्यार्थ्यांसाठी उ.म.वि. द्वारा राबवल्या जाणाऱ्या विविध योजना ◆

कर्मवीर भाऊराव पाटील कर्मवा व शिका योजना :-

कर्मवीर भाऊराव पाटील कर्मवा व शिका ही पदवी व पदव्युत्तर शिक्षण घेणाऱ्या विद्यार्थ्यांसाठी आहे, तसेच आर्थिकदृष्ट्या दुर्बल घटक, होतकरू व गरजू विद्यार्थ्यांच्या उच्च शिक्षणासाठी ही योजना आहे. या योजनेचा उद्देश स्वावलंबनाने विद्यार्थ्यांला श्रमाची आवड निर्माण करणे, श्रमाची प्रतिष्ठा वाढविणे, स्वयंरोजगारासाठी विद्यार्थ्यांना प्रवृत्त करणे आदि मुख्य उद्देश योजनेचे आहेत. योजनेत विद्यार्थ्यांने अध्ययनाच्या वेळेव्यतिरिक्त किमान तीन तास काम करणे अपेक्षित आहे. या योजनेद्वारे विद्यार्थ्यांना आर्थिक लाभ मिळतो.

साहस कार्यशाळा :-

विद्यार्थ्यांना साहसीवृत्ती निर्माण होणेविषयी या कार्यशाळेत प्रशिक्षण व मार्गदर्शन दिले जाते. संकटाना धैर्याने सामोरे जाणे मार्ग काढणे, मदत करणे, गिर्यारोहण, रोपवे, पुल बांधणी, रस्ता दुरुस्ती, दिशा ओक्षख, आकाश निरीक्षण, आत्मसंरक्षण व प्रतीकार आणि निसर्ग सहल असे विविध उपक्रम राबविण्यात येत असतात. प्रत्येक हाविद्यालयातील १ विद्यार्थी व १ विद्यार्थिनी या कार्यशाळेत सहभागी होवू शकतात.

डॉ. बाबासाहेब आंबेडकर वसतिगृह विद्यार्थी सहाय्यता योजना :-

विद्यापीठाच्या शैक्षणिक प्रशाळा अथवा विभागांमध्ये पदवी, पदव्युत्तर अभ्यासक्रमासाठी नियमित प्रवेशित व विद्यापीठाच्या वसतिगृहात निवासित विद्यार्थ्यांपैकी जे आर्थिक दृष्ट्या कमकुवत असलेल्या होतकरू विद्यार्थ्यांना आर्थिकसहाय्य उपलब्ध करून देण्याच्या दृष्टीने डॉ. बाबासाहेब आंबेडकर वसतिगृह विद्यार्थी सहाय्यता योजना कार्यान्वित करण्यात आली आहे.

उमवि संघलित चाणक्यस्पर्धा परीक्षा :-

विद्यार्थ्यांमधील स्पर्धा परीक्षा कौशल्य वृद्धिंगत करणेसाठी व पूर्वतयारीसाठी महाविद्यालयीन विद्यार्थ्यांसाठी विद्यापीठ स्तरावर चाणक्य स्पर्धा एकाच दिवशी आयोजित करण्यात येते. प्रत्येक महाविद्यालय हे परीक्षा केंद्र आहे. ५० पेक्षा जास्त परीक्षार्थी असलेल्या महाविद्यालयांना पूर्वतयारीसाठी स्पर्धा परीक्षा पुस्तकांसाठी अनुदान देण्यात येते. उत्तीर्ण विद्यार्थ्यांना प्रशस्तीपत्रक देण्यात येतील. स्थानिक महाविद्यालयातील विद्यार्थी कल्याण अधिकारी हे या उपक्रमाचे प्रमुख असतील. तलाठी, पी.एस. आय., तहसीलदार या पदांसाठीच्या स्पर्धा परीक्षेची तयारी या उपक्रमाद्वारे होईल. सदर परीक्षेत महाविद्यालयातील कितीही विद्यार्थी सहभागी होवू शकतात.

उ.म.वि. विद्यार्थी दत्तक योजना :-

विद्यापीठ विभागातील विविध प्रशाळा व शैक्षणिक विभाग यातील शिक्षण घेणाऱ्या गरजू व होतकरू विद्यार्थ्यांसाठी विद्यार्थी कल्याणविभागाच्या वतीने शैक्षणिक वर्ष २०११ - २०१२ पासून उ.म.वि. विद्यार्थी दत्त योजना सुरुकरण्यात आली आहे. त्या साठी १० विद्यार्थी १० विद्यार्थिनी यांना या योजनेचा लाभ देण्यात येतो.

विद्यार्थी संशोधन योजना:-

संशोधनाला प्रोत्साहन देण्यासाठी, संशोधक विद्यार्थी आर्थिक अडचणीमुळे मागे राहू नये या साठी संशोधक विद्यार्थ्यांसाठी विद्यापीठाद्वारे भरीव आर्थिक तरतूद करण्यात आली आहे. विद्यापीठाचे विभाग व संलग्न महाविद्यालये यांचेसाठी संशोधन विकास योजना आहे. विद्यार्थी कल्याण विभाग अंतर्गत विद्यार्थी संशोधन प्रोत्साहन योजना, मा. कुलगुरु प्रायोजित विशेष संशोधन योजना विज्ञान व तंत्रज्ञान विषयात विशेष कार्य करणाऱ्या विद्यार्थ्यांस जी.एच. रायसोनी यांचे सौजन्याने तीन संशोधक विद्यार्थ्यांस रु.७०००/- ते रु. १०,०००/- पर्यंत प्रतिमाह संशोधन शिष्यवृत्ती दिली जाते.

सांस्कृतिक गुण कार्यशाळा आयोजन:-

विद्यार्थ्यांना गायन, वाचन, वादन, नाट्य, सुत्रसंचलन कार्यशाळा या क्षेत्रातील नव्या संकल्पना, तंत्रज्ञान अवगत व्हावे त्यांची सांस्कृतिक क्षेत्रातील प्रगती व्हावी यासाठी कार्यशाळांचे आयोजन विद्यापीठ स्तरावर विद्यार्थी कल्याण विभाग करते.

युवती सभा कार्यशाळा:-

विद्यार्थी कल्याण विभागामार्फत नियमित शिक्षण घेणाऱ्या विद्यार्थिनीकरीता महाविद्यालयीन स्तरावर विशेष स्वरूपाच्या उपक्रमांचे आयोजन करणेकरीता युवती सभा अंतर्गत स्वयंसिद्धा - अभियान व विद्यार्थिनी व्यक्तिमत्व विकास कार्यशाळा आयोजित करण्यात येते. प्रत्येक कार्यशाळेत महाविद्यालयातील ५० विद्यार्थिनी सहभागी होवू शकतात

एकलव्य विद्याधन कर्ज योजना:-

एकलव्य विद्याधन कर्ज योजना ही पदवी व पदव्युत्तर शिक्षण घेणाऱ्या विद्यार्थ्यांसाठी आहे. योजनेत विद्यार्थ्यांना शिक्षणासाठी घेणाऱ्या खर्चाच्या ७० % रक्कम कर्ज स्वरूपात आवश्यक त्या कागदपत्रांच्या पूर्ततेनंतर बँकेद्वारे उपलब्ध होते. शिक्षण कर्जासाठी व्याजाचा दर द.सा. द.शे. ११ टक्के असेल. शिक्षण कालावधीमधील खर्चाच्या व्याजाची रक्कम विद्यापीठ कार्यालयाद्वारे अदा केली जाते. ज्या विद्यार्थ्यांस प्रवेशित काळात शासकीय / निमशासकीय / सहाकारी संस्था / बँका यांच्या कडून कोणतेही विद्यावेतन / शिष्यवृत्ती मिळत नसेल, असाच विद्यार्थी या योजनेचा लाभ घेण्यासाठी पात्र राहिल.

मा. कुलगुरु वैद्यकीय निधी योजना :-

विद्यार्थी सामुहिक सुरक्षा योजने शिवाय अपघाती / नैसर्गिक मृत्यु झाल्यास रु. ५०००/- मृत विद्यार्थ्यांच्या पालकास मा. कुलगुरु वैद्यकीय निधीतून देण्यात येतील, प्रवेशित विद्यार्थ्यांस एखादा गंभीर आजार, अपघाताने जखमी झाल्यास उपचारासाठी योग्य त्या कागदपत्रांची खातरजमा करून सहाय्य करण्यात येते.

टिप:- या सर्व योजनांची माहिती उ.म.वि. च्या www.nmu.ac.in संकेत स्थळावर उपलब्ध आहे. व.विद्यार्थी सहाय्यता केंद्र संपर्क नंबर-०२५७-२२५८४९८ असून इमेल - email id-sfc@nmuj.digitaluniversity.ac असा आहे.

कनिष्ठ महाविद्यालयीन प्रवेश फी चा तक्ता सन २०१४-१५

Sr. No.	Particulars	11 Art		12 Art		11 Sci.		12 Sci.	
		Granted	Non Granted	Granted	Non Granted	Granted	Non Granted	Granted	Non Granted
1	Test/coll.Exam.	225	225	130	50	150	150	100	100
2	Student Activity	50	50	---	---	50	50	---	---
3	College Development Fund	50	50	105	95	50	50	100	100
4	I Card	50	50	30	30	50	50	30	30
5	Annual Social gathering	40	40	50	30	40	40	30	30
6	Magzine Fee	50	50	50	50	50	50	50	50
7	Processing Fee	50	---	---	---	---	---	---	---
8	Gymkhana	50	50	50	50	50	50	50	50
9	Library	50	50	100	50	50	50	100	100
10	Stas chrges	25	25	25	25	25	25	50	50
11	Aapatkalin Nidhi	20	20	---	---	20	20	---	---
12	Co-Curricular/Comp. Act	70	20	---	---	45	45	---	---
13	Internet Fee	50	10	---	---	50	50	---	---
14	Student Welfare Fund	20	20	---	---	20	20	---	---
15	Power Gen.	100	50	40	---	100	100	---	---
16	Ex. Tuition (NG) Fee	---	190	---	200	---	1000	---	1000
17	Comp. Process Fee	---	---	---	---	50	50	---	---
18	Breakage & Depricost	---	---	---	---	150	150	150	150
19	Laboratory Fee I/II Terms	---	---	---	---	150	150	150	150
20	College Caution	---	---	50	50	---	---	50	50
21	Miscellaaneous Fee	---	---	50	50	---	---	50	50
22	Building Fund	---	---	20	20	---	---	20	20
	TOTAL FEE	900	900	700	700	1100	2100	930	1930

◆ टिप:-

- १) विनाअनुदानित विषय व कोर्सेस यांना महाराष्ट्र शासन निर्देशा प्रमाणे अतिरिक्त फी.
- २) फी विषयी सर्व अंतिम अधिकार मा. प्राचार्य साठे. यांचे राहतील.
- ३) वरील तक्त्यात दर्शविलेल्या फी च्या रकमेत शासन निर्देशानुसार बदल होण्याची शक्यता असते.

वरिष्ठ महाविद्यालयीन प्रवेश फी चा तक्ता सन २०१४-१५

अ.नं.	तपशील	F.Y.B.A.	S.Y.B.A.	T.Y.B.A.	F.Y.BSc.	S.Y.BSc.	T.Y.BSc.
१	प्रवेश फी	२५	२५	२५	२५	२५	२५
२	जिमखाना फी	१००	१००	१००	१००	१००	१००
३	ग्रंथालय फी	१२५	१२५	१२५	१२५	१२५	१२५
४	लॅबरोटरी फी	००	००	००	६००	७००	८००
५	मॅगझिन फी	५०	५०	५०	५०	५०	५०
६	पात्रता फी	५०	००	००	५०	००	००
७	ओळखपत्र फी	२५	२५	२५	२५	२५	२५
८	टयुटोरियल व अंतर्गत परिक्षा फी	६०	६०	६०	६०	६०	६०
९	अश्वमेघ फी	२०	२०	२०	२०	२०	२०
१०	गरीब विद्यार्थी निधी	४०	४०	४०	४०	४०	४०
११	स्टुडंट अॅक्टिव्हिटी	४०	४०	४०	४०	४०	४०
१२	कॉमन ब्रेकेज	००	००	००	१५०	१५०	१५०
१३	वैद्यकीय तपासणीफी	२५	००	००	२५	००	००
१४	स्नेहसंमेलन फी	४०	४०	४०	४०	४०	४०
१५	आपतकालीन फी	१०	१०	१०	१०	१०	१०
१६	विकास निधी	७५	७५	७५	७५	७५	७५
१७	संगणक फी	२०	२०	२०	२०	२०	२०
१८	विमा	१०	१०	१०	१०	१०	१०
१९	पर्यावरण शास्त्र	१००	००	००	१००	००	००
२०	ई-सुविधा	५०	५०	५०	५०	५०	५०
२१	माजीविद्यार्थी संघ	२५	२५	२५	२५	२५	२५
२२	व्यक्तीमत्व विकास	३०	२५	२५	३०	२५	२५
२३	इतर फी	१००	१००	१००	१००	१००	१००
२४	जी. के. फी		५०	००	००	५०	००
२५	जनरेटर/पार्किंग	५०	५०	५०	५०	५०	५०
	एकूण	१०७०	९०५	८९०	१८२०	१७९०	१८४०

टिप:- विना अनुदानित विषय व कोर्सेस यांना महाराष्ट्र शासन निर्देशा प्रमाणे अतिरिक्त फी वरील तक्त्यात दर्शवलेल्या फी च्या रकमेत विद्यापीठ निर्देशानुसार बदल होण्याची शक्यता असते.

राणी लक्ष्मीबाई महाविद्यालय पारोळा जि. जळगांव

वर्ग-

तुकडी-

रोल नंबर-

प्रवेश अर्ज

कनिष्ठ/वरिष्ठ महाविद्यालय / किमान कौशल्य विभाग

सुचना :- प्रवेश अर्ज परीपूर्ण भरुन सादर करतांना ई.बी.सी. व स्कॉलरशीप फार्म सोबत जोडणे आवश्यक आहे.

नुकताच काढलेला
पासपोर्ट साईज
फोटोग्राफ येथे
घिटकवणे

ओ. बी. सी. / इ.बी. सी. / बी.सी. / पी. टी. सी. / सी. जी.एस. / कॉलेज कर्मचारी पाल्य / फी भरणारे त्या या पैकी योग्य त्या ठिकाणी टिक मार्क करा.
प्रति,

मा. प्राचार्य साो.

राणी लक्ष्मीबाई महाविद्यालय पारोळा (कनिष्ठ / वरिष्ठ / कि.कौ)

महाशय,

मी खालील सही करणारा विद्यार्थी / करणारी विद्यार्थीनी आपल्या कनिष्ठ - वरिष्ठ महाविद्यालयात सन या
शैक्षणिक वर्षाकरीताया वर्गात प्रवेश घेऊ इच्छितो / इच्छिते. त्यासाठी आवश्यक असलेली माहिती खाली देत आहे.

१. विद्यार्थ्याचे संपूर्ण नांव : _____
आडनांव नांव वडिलांचे / पतीचे नांव / आईचे नांव
२. जन्म दिनांक : अंकी
अक्षरी- _____
३. जन्मस्थळ- गांव _____ ता. _____ जिल्हा _____
४. धर्म, जात व पोटजात: _____
५. राष्ट्रीयत्व : _____
६. स्त्री / पुरुष : ७. विवाहित / अविवाहित :
८. या अगोदरच्या विद्यालयाचे / महाविद्यालयाचे नांव : - _____
९. कायमचा नोंदणी क्रमांक :-
१०. ओ.बी.सी. / इ.बी. सी. सवलत मंजूर आदेश क्रमांक :-
११. प्रवेश घेण्यापूर्वी उत्तीर्ण झालेल्या परिक्षांची माहिती :-

परिक्षा	बोर्ड/विद्यापीठ	परिक्षा क्रमांक	विद्यालय/महाविद्यालय	वर्ष	गुण	श्रेणी
S. S. C.						
XI Arts / Science / M.C.V.C.						
XII Arts / Science / M.C.V.C.						
F.Y.B.A. / B.Sc.						
S.Y.B.A. / B.Sc.						

* आवश्यक ते रकाने पूर्ण भरावेत *

ज्या वर्गासाठी प्रवेश घ्यायचा आहे त्याची माहिती-

वर्ग:

कला विभाग / विज्ञान विभाग

विषय -

१)..... २)..... ३)..... ४)..... ५).....

६)..... ७)..... ८)..... ९).....

१२. मी असे आश्वासन देतो/ देते की, महाविद्यालयाचे सर्व नियम व अटी वाचल्या असून त्या मला मान्य आहेत. तसेच महाविद्यालय / नशिक बोर्ड / उत्तर महाराष्ट्र विद्यापीठाचे विद्यार्थी विषयक नियमास मी बांधील राहिल. महाविद्यालयाच्या शिस्तीला बाधा येईल असे अयोग्य वर्तन मी करणार नाही. माझ्याकडून सदर नियमांचा भंग झाल्यास परिक्षेला बसू न देण्याचा किंवा माझा परिक्षा फॉर्म रद्द करण्याचा म. प्राचार्य सा. यांचा अधिकार मी मान्य करित आहे.

स्थळ:

दिनांक:

विद्यार्थ्यांची सही

फोन नं. /मोबाईल नं.

Email ID:

१३. पालकांस निवेदन :-

मी असे वचन देतो की मला आपल्या महाविद्यालयाचे सर्व नियम अटी मान्य असून तसे नियम पाळणे माझ्या पाल्यावर बंधनकारक राहतील. त्या नियमांचा भंग झाल्यास अंतिम निर्णय घेण्याचा अधिकार म. प्राचार्यसा. यांना राहिल व ते मला मान्य आहे.

पाल्याशी नाते _____ व्यवसाय _____ वार्षिक उत्पन्न

पत्र व्यवहाराचा पत्ता:- श्री/श्रीमती. _____

_____ पालकाची सही

फोन नंबर/मोबाईल नं.

प्रवेश समिती २०
प्रवेश समितीचा शेरा _____ _____ _____ _____
सदस्य प्रवेश समिती

फक्त कार्यालयीन उपयोगासाठी

प्रवेश वर्ग रोल नं.

तुकडी फी भरणारा /फी न भरणारा / ओ. बी. सी./ई.बी. सी./ एस.सी./एस.टी./एन.टी./प्रवेश अर्जासोबत जोडलेले कागदपत्र - एल. सी. /टी.सी./गुणपत्रक/ मायग्रेशान दाखला/जातीचा दाखला/ अन्य ... नियमाच्या अधिन राहून सशर्त / तात्पुरता /पुर्णतः प्रवेश दिला /प्रवेश रद्द केला.

प्रवेश अर्ज तपासणाऱ्याची सही

हुद्दा: _____

प्राचार्य

राणी लक्ष्मीबाई कनिष्ठ/वरिष्ठ महाविद्यालय, पारोळा
ता. पारोळा जि. जळगांव

गुणवंत विद्यार्थ्यांसाठी वक्षीस योजना

आमच्या राणी लक्ष्मीबाई महाविद्यालयातील जे विद्यार्थी खालील दर्शविलेल्या वर्गामध्ये प्रथम क्रमांकाने उत्तीर्ण होतील त्यांसाठी पुढीलप्रमाणे वक्षीसे ठेवण्यात आली आहेत.

वर्ग	वक्षीस/पारितोषिक	रक्कम	दाते
T.Y.B.Sc. [Bot.]	के.जीवनराव मोरे स्मृती पारितोषिक	३०९/-	अॅड. काकासाठो. वसंतराव मोरे
T.Y.B.A	के.वामनराव मोरे स्मृती पारितोषिक	२५९/-	श्री. डी. व्ही. पाटील
T.Y.B.Sc. [Chemistry]	के.वामनराव पाटील स्मृती पारितोषिक	३०९/-	प्राचार्य, श्री. वी. व्ही. पाटील
T.Y.B.A [English]	के.श्री. पी. आर. सोनवणे मुख्याधिकारी, न.पा.प्रशासन स्मृती पारितोषिक	२५९/-	गोपाल सोनवणे, पारोळा
S.Y.B.A [Marathi]	के.सौ.यमुनाबाई धर्मा पाटील स्मृती पारितोषिक	३०९/-	प्रा.एस.डी. पाटील
S.Y.B.A [English]	के.श्री.निंबा झिपरु कोळी स्मृती पारितोषिक	३०९/-	प्रा.व्ही.एन. कोळी उपप्राचार्य
12 Sci.	ज्यु. प्राध्यापक संघ वक्षीस	२५९/-	ज्यु. कॉलेजचे प्राध्यापक (विज्ञान विभाग)
12 Arts.	ज्यु. प्राध्यापक संघ वक्षीस	२५९/-	ज्यु. कॉलेजचे प्राध्यापक (कला विभाग)
F.Y.B.Sc.	कैसंगिता नगराज सुर्यवंशी स्मृती प्रित्यर्थ	३०९/-	प्रा. डी. एन. सुर्यवंशी (पदार्थ विज्ञान विभाग)
S.Y.B.Sc.phy.	कै.गोविंदा नारायण पाटील निपाणे	३०९/-	प्रा. डॉ. डी. आर. पाटील (पदार्थ विज्ञान विभाग)
Sports	उत्कृष्ट व गुणी खेळाडू	३०९/-	प्रा. एस. वी. भावसार (क्रिडा संचालक)
S.Y.B.Sc. Botany I	के.खंडेराव गोविंदराव पाटील स्मृती पारितोषिक	३०९/-	प्रा. जे.वी. पाटील उपप्राचार्य
S.Y.B.Sc. Botany I	के. ताईसाठो.यमुनाबाई यशवंत पाटील स्मृती पारितोषिक	२०९/-	श्री.किशोर यशवंत पाटील वरीष्ठ लिपीक
12 Sci. Biology	के.बी.झेड. पाटील स्मृती पारितोषिक	३०९/-	प्रा. श्रीमती पी.बी. पाटील (जीवशास्त्र)
12 Sci. Physics	के.व्ही.आर. पाटील स्मृती पारितोषिक	३०९/-	प्रा. श्रीमती एन. वी. पाटील (पदार्थविज्ञान)



बुक पोस्ट

श्री./सौ.

महत्वाची सूचना -

- ◆ सदर माहिती पत्रक विद्यार्थ्यांनी काळजी पुरवक वाचावे व जपून ठेवावे.
- ◆ विद्यार्थ्यांनी प्रवेश घेतल्याच्या दर वर्षाच्या पावत्या जपून ठेवाव्यात.

प्रकाशक

श्री. बी. व्ही. पाटील

प्राचार्य

राणी लक्ष्मीबाई महाविद्यालय, पारोळा जि. जळगांव

फोन नं. ०२५९७ - २९२६६६

गोपाल ऑफसेट प्रिंटर्स, पारोळा ९८५०३४९९३५